



àuria, persones que lluiten,  
treballen i s'impliquen per  
construir un futur millor  
**declaració ambiental 2018**

1. **Àuriafil.** Compromesos amb el medi ambient.
2. **Requisits legals.** Les lleis, marc de referència.
3. **Aspectes ambientals.** La nostra interacció amb el medi ambient.
4. **Comportament ambiental.** Resultats.
5. **Objectius.** On hem arribat.
6. **Annex 1.** Fonts informació factors de conversió.

ÀURIAFIL

Compromesos amb el medi ambient

Àuriafil: aquesta és la denominació oficial de la nova Fundació per a la Inclusió Laboral Àuria que, des del setembre de 2018, s'incorpora a les empreses del grup Àuria. Amb aquest nou centre especial de treball, Àuria Grup passa a estar formada per Àuria Cooperativa (Taller Àuria Cooperativa SCCL), Àuria Fundació (Fundació Privada Àuria) i Àuriafil, a banda de les cooperatives de segon grau en les quals participa el grup. Actualment només Àuria Cooperativa està certificada en EMAS però durant el 2019 es certificarà Àuriafil i més endavant també Àuria Fundació.

Aquest canvi culmina el procés de transformació que l'antiga Fundació Integració Laboral-FIL va iniciar el setembre de l'any 2015. Aleshores, el Patronat de la Fundació, formada pels Alcaldes d'Esparraguera, Olesa de Montserrat, Abrera, Sant Esteve Sesrovires i Collbató, van sol·licitar un Pla de Viabilitat a l'equip gestor d'Àuria per normalitzar la situació jurídica i fiscal de la Fundació, equilibrar els seus balanços, replantejar plans comercials i de producció i reforçar les



**1.536m<sup>2</sup>**

planta industrial i magatzem

logística



**2,1 M€**

facturació



**141**

persones treballadores

**àuriafil**  
Fundació per la Inclusió Laboral

Àuria, persones que lluitem, treballem i ens impliquem per construir un futur millor

Fem possible una societat que reconegui i promogui oportunitats en condicions d'igualtat i qualitat de vida per a qualsevol persona.

**MISSIÓ**

La nostra missió és Àuria

Generem oportunitats de creixement personal i de transformació social per la millora de la qualitat de vida de les persones més vulnerables, mitjançant:

- Suports i Serveis
- Polítiques de Transformació Social
- Activitats Empresarials

I ho fem amb criteris d'innovació, de sostenibilitat, de qualitat i de promoció de l'autonomia i participació de les persones.

La força ets tu

Respecte

Igualtat

Autonomia

Junts sumem

Participació

Responsabilitat compartida

Cooperació

Inquiets pel canvi

Innovació

Emprenedoria

Tal com som

Qualitat

Sostenibilitat

Transparència

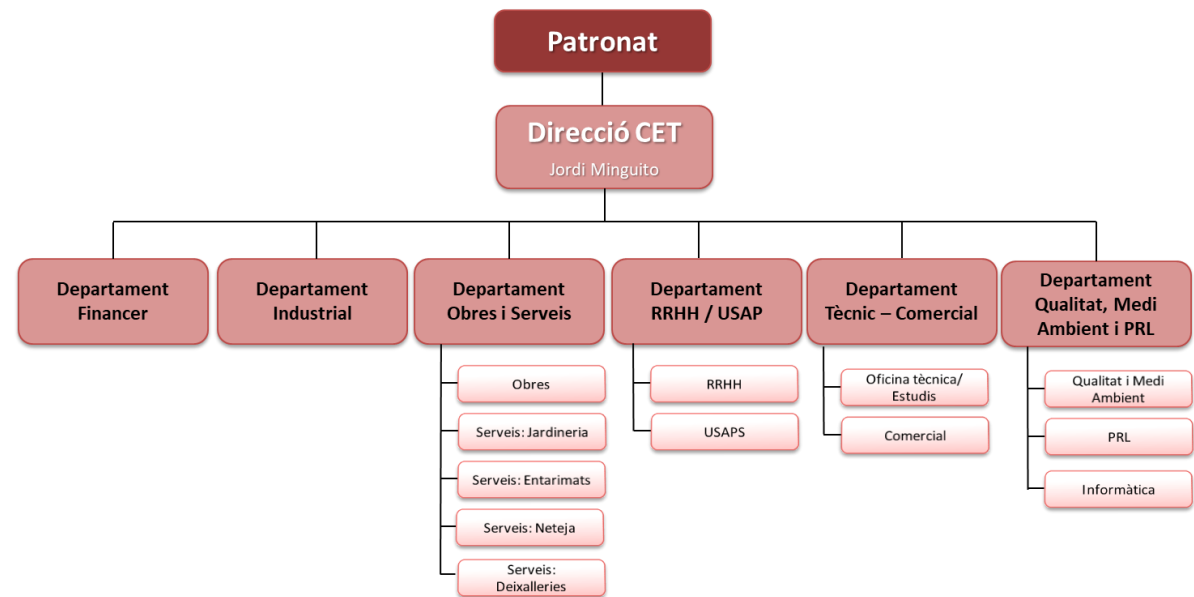
# POLÍTICA INTEGRADA

Rev. 1 Febrer 2018

- ❖ Recerca permanent del màxim nivell de qualitat de vida de les persones en la realització del seu projecte vital des de la màxima autonomia i participació.
- ❖ Orientació a les necessitats i expectatives dels nostres usuaris, clients i resta de grups d'interès per tal d'aconseguir la seva màxima satisfacció.
- ❖ Anàlisi de riscos i oportunitats derivats de la gestió dels nostres processos i del nostre context intern i extern per orientar els nostres objectius i plans d'acció.
- ❖ Promoció d'un ambient de treball que faciliti i asseguri la millora contínua i l'eficàcia i eficiència del sistema de gestió així com dels itineraris personals i dels nostres productes i serveis.
- ❖ Compliment de la legislació vigent en matèria de qualitat, medi ambient i seguretat i salut, així com dels altres requisits que estableix internament el nostre sistema de gestió.
- ❖ Protecció del medi ambient i prevenció de la contaminació, mitjançant l'avaluació dels aspectes ambientals i l'actuació en origen per minimitzar els impactes sobre el medi ambient.
- ❖ Prevenció dels riscos laborals, eliminant-los sempre que sigui possible o implantant mesures per a la seva minimització i control, així com foment d'hàbits saludables que redueixin els danys i deteriorament de la salut dels nostres treballadors i usuaris.
- ❖ Desplegar una política de persones que permeti el creixement en capacitats i competències dels treballadors així com l'assumpció de responsabilitats en matèria de qualitat, medi ambient i prevenció de riscos laborals en tots els llocs de treball i la seva alineació amb la visió, missió i valors d'Àuria Grup.
- ❖ Transparència plena i total de tots els nostres processos.
- ❖ Coherència amb els principis de govern i foment de la participació activa del conjunt de grups d'interès.
- ❖ Creació d'un entorn de treball per a tots els integrants d'ÀURIA que promogui el compromís i la participació amb la qualitat, el medi ambient i la seguretat d'acord amb els nostres principis i valors.

Miquel Canet i Sabaté

Gerència



## ESTRUCTURA ORGANITZATIVA

Organigrama



# SISTEMA DE GESTIÓ INTEGRAT

L'any 2018 Àuria FIL es certifica en les normes ISO 9001 2015 i ISO 14001 2015. Aquest any 2019 es certificaran en el reglament EMAS i OHSAS18001 2007.

Els requisits que deriven d'aquestes normes i d'altres que internament ens marquem, es concreten en un conjunt de processos, procediments i instruccions que conformen el sistema de gestió.

A nivell pràctic, el sistema es gestiona mitjançant un software propi de gestió (ÀURIASOFT) on es controla tota la documentació.

DADES DE REFERÈNCIA	
Localització	C/ Rebló 7, Esparreguera, 09292
Telèfon	93 801 74 38
Web	<a href="http://www.auriagrup.cat">www.auriagrup.cat</a>
NIF	G67044271
Codi de productor de residus	P-78480.2
Mitjana treballadors (segons TC)	141
Superfície ocupada	1.536 m2

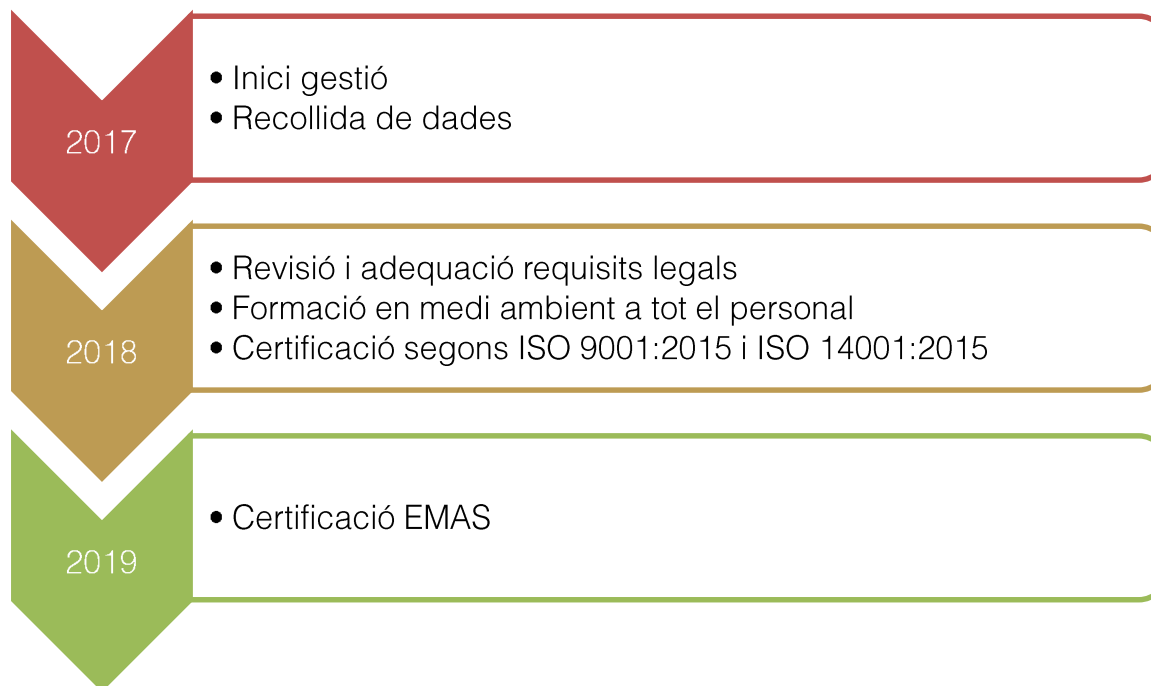


# SISTEMA DE GESTIÓ

Proporcionar l'ocupació a persones amb discapacitat mitjançant les següents activitats econòmiques i socials:

- USAP **NACE 78.1**
- Serveis de manipulació industrial **NACE 32.99**
- Serveis de manteniment de parcs i jardins,  
Serveis de manteniment de mobiliari urbà i muntatge d'entarimats **NACE 81.3**
- Serveis de Neteja **NACE 81.2**

ÀuriaFil es troba ubicat en la població d'Esparreguera (Baix Llobregat) en el carrer Rebló, número 7.



■  
**2018 Certificació  
segons ISO 9001:2015 i  
ISO 14001:2015**



# REQUISITS LEGALS

Les lleis, el marc de referència

Respecte a les seves obligacions de caràcter mediambiental, ÀuriaFIL no té constància d'incompliments de la normativa vigent. Destaquem els principals requisits d'aplicació:

D'altra banda identifica i compleix els requisits de **seguretat industrial** a que la llei obliga per les instal·lacions de les que disposa.

NORMA	REQUISIT	PERIODICITAT	ÚLTIMA EVIDÈNCIA OBJECTIVA	DATA
ISO 14001 / EMAS	Realitza la identificació i avaluació dels seus vectors ambientals per tal de poder determinar els impactes significatius per prioritzar les actuacions medi ambientals anuals.	Anual	Avaluació d'aspectes ambientals	11/04/2018
Ordenança municipal XIX Esparreguera	Realitza sonometries ambientals, les quals compleixen els nivells marcats en les ordenances municipals dels pobles on tenim els diferents edificis.	Quan hi ha canvis substancials	Informe mesures nivell immissió sonora a l'ambient exterior	09/2018
Llei 22/2011	Fa la recollida selectiva dels seus residus, i els residus especials són gestionats per transportistes i gestors autoritzats per l'Agència Catalana de Residus.	Acció continuada	Albarans Fulls de seguiment	Acció continuada

## LLICÈNCIES AMBIENTALS

Àuriafil té actualitzada la llicència d'obertura d'establiment i exercici d'activitat amb **núm. d'expedient 5098.12152** de l'any 2002 (annex III llei 3/98 – règim de comunicació). El titular de l'esmentada llicència era l'antiga Fundació per la Integració Laboral i el juliol del 2018 es va sol·licitar el canvi de nom a l'Ajuntament d'Esparreguera.

L'activitat no està sotmesa a seguiment per part de l'administració.

# ASPECTES AMBIENTALS

La nostra interacció amb el medi  
ambient

# ASPECTES AMBIENTALS DIRECTES

METODOLOGIA D'AVALUACIÓ (IT-MA-01 Rev.9 Febrer 2018)

- Noves activitats / nous projectes
- Revisió del sistema
- Seguiment indicadors mediambientals
- Reunions Comitès
- Participació del personal

Identificació

- Residus
- Emissions atmosfèriques
- Contaminació del sòl
- Recursos naturals i matèries primes
- Abocaments d'aigües residuals
- Soroll

Quantificació

Avaluació

Anàlisi de riscos i oportunitats

RESULTAT AVALUACIÓ

	Lleu 1	Moderada 2	Greu 3
Afecció directa 2	2 Severitat baixa	4 Severitat mitjana	6 Severitat alta
Afecció indirecta 1	1 Severitat baixa	2 Severitat baixa	3 Severitat mitjana

PROBABILITAT	SEVERITAT RISC / IMPORTÀNCIA OPORTUNITAT		
	ALTA (3)	MITJANA (2)	BAIXA (1)
BAIXA (1)	GRAVETAT MITJANA 3	GRAVETAT BAIXA 2	GRAVETAT BAIXA 1
MITJA (2)	GRAVETAT ALTA 6	GRAVETAT MITJANA 4	GRAVETAT BAIXA 2
ALTA (3)	GRAVETAT MOLT ALTA 9	GRAVETAT ALTA 6	GRAVETAT MITJANA 3

- PROBABILITAT BAIXA: Quan no es té coneixement de que hagi ocorregut mai (es puntua amb 1 punt)
- PROBABILITAT MITJANA: Quan ha ocorregut com a mínim en una ocasió es puntua amb 2 punts)
- PROBABILITAT ALTA: Quan la situació s'ha produït dues o més vegades (es puntua amb 3 punts)

CRITERI	VALOR DEL CRITERI					
<b>C1</b> SEVERITAT / IMPACTE EN EL MEDI	ALTA 20	MITJANA - ALTA 10	MITJANA - BAIXA 5	BAIXA 1	NUL·LA 0	
<b>C2</b> FREQUÈNCIA	DIÀRIA 4	SETMANAL 3	MENSUAL 2	ANUAL 1	PUNTUAL 0	
<b>C3</b> QUANTITAT	PER SOBRE V. REF. 4		IGUAL QUE V. REF. 2	PER SOTA V. REF. 0		
<b>C4</b> CONTROL	CONSTANT 3		FREQÜENT 2	ANUAL 1		

\*NOTA. Aquests són els criteris vigents per la valoració dels aspectes, però el criteri C3 Quantitat no es va poder valorar al 2018 per manca d'històrics

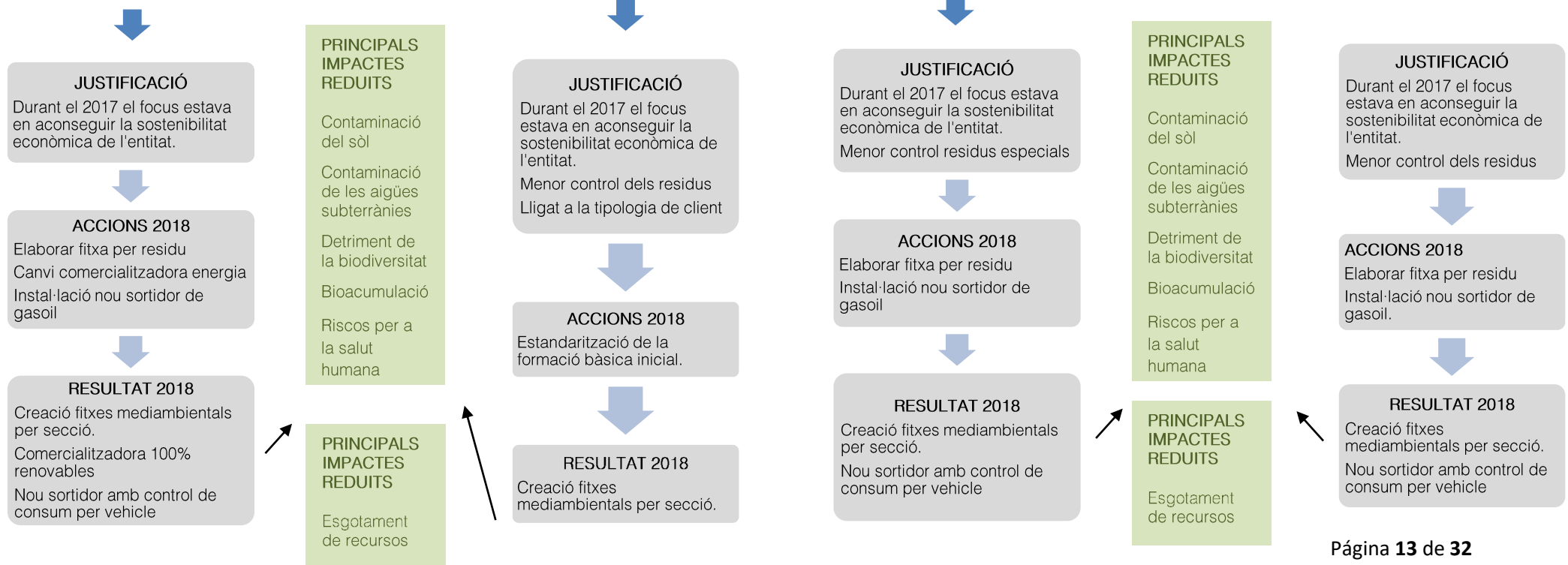


ASPECTE AMBIENTAL		VALOR ASPECTE 2018
RESIDUS	RESIDUS NO ESPECIALS (t)	16
	RESIDUS ESPECIALS (t)	14
CONSUMS	ELECTRICITAT CONSUM ANUAL ELECTRICITAT (MWh)	14
	GAS-OIL A	16

ASPECTE AMBIENTAL			VALOR ASPECTE 2018
RESIDUS	NO ESPECIALS	PAPER I CARTRÓ (t)	10
		PLÀSTIC (t)	10
		VIDRE (t)	12

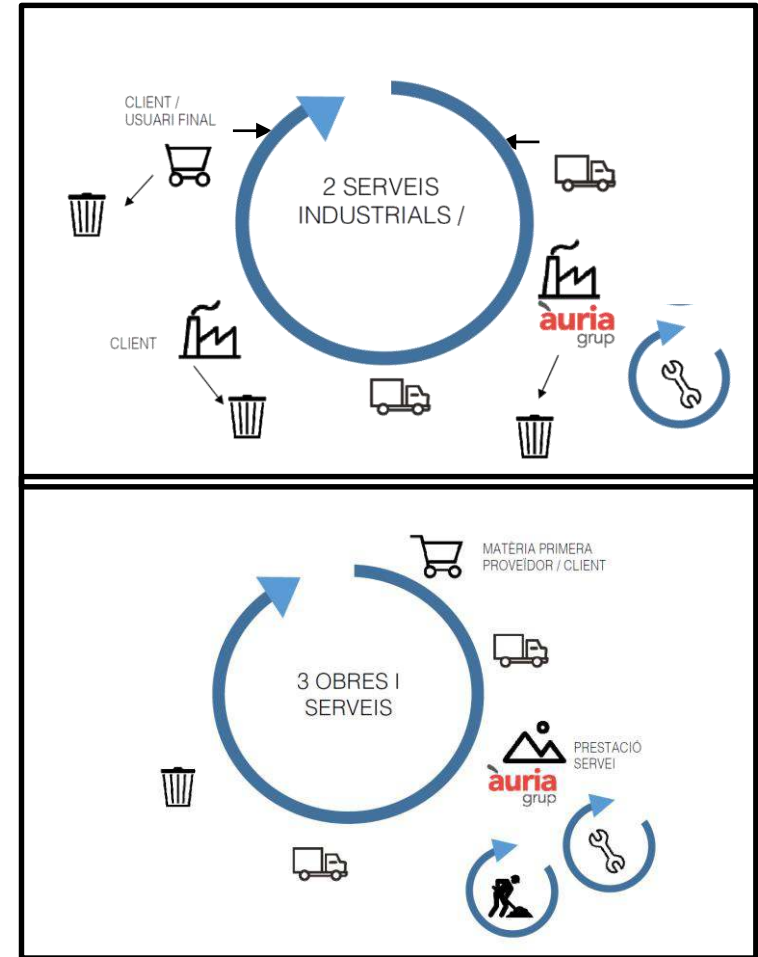
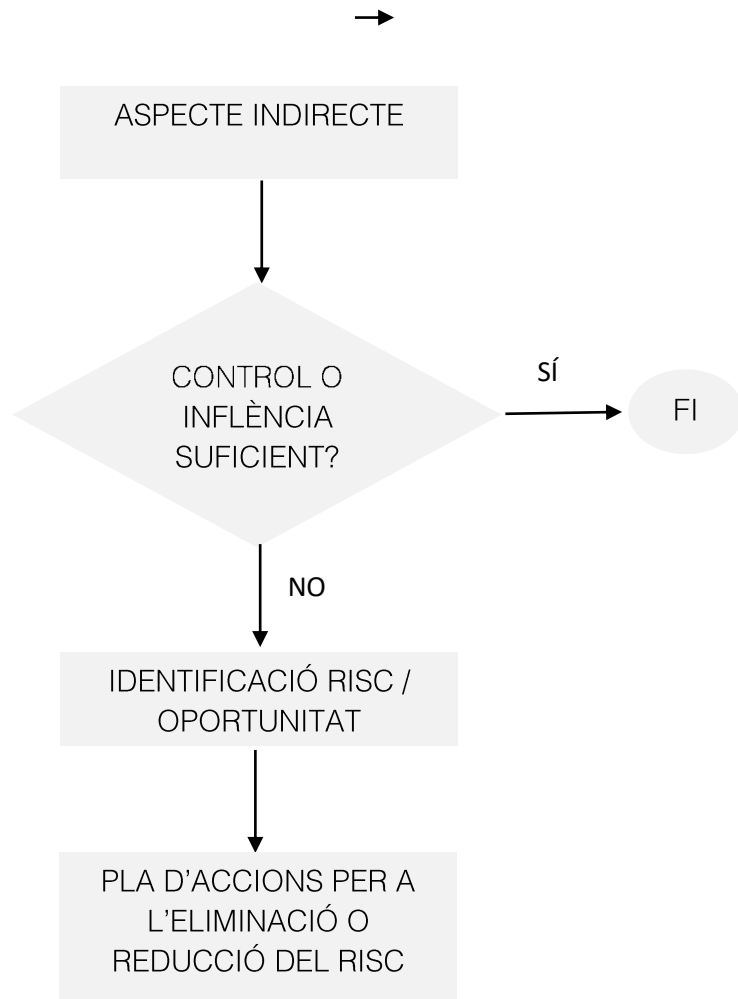
ASPECTE AMBIENTAL			VALOR ASPECTE 2018
AIGÜES RESIDUALS			12
RESIDUS	PERILLOSOS	ENVASOS CONTAMINATS	8
CONSUMS	GAS-OIL A	CONSUM ANUAL GASOIL (L)	12

ASPECTE AMBIENTAL			VALOR ASPECTE 2018
RESIDUS	NO PERILLOSOS	COMPOSTABLE (t)	13
CONSUMS	GAS-OIL A	CONSUM ANUAL GASOIL (L)	13



# ASPECTES AMBIENTALS INDIRECTES

METODOLOGIA D'AVALUACIÓ (IT-MA-01 Rev.9 Febrer 2018)



Identificació i avaluació els aspectes ambientals, considerant la **perspectiva del cicle de vida**, de les activitats, productes i serveis inclosos a l'abast del sistema de gestió. En aquesta avaluació es tindran en compte els canvis i les condicions extraordinàries i situacions d'emergència previsibles.

### OBRES I SERVEI



#### RISCOS

- Mala segregació de residus
- Comportament ambiental incorrecte
- Incompliments legals

#### ACCIONS 2018

- Millorar els contractes o prescripcions mediambientals
- Formació bàsica inicial

#### RESULTAT 2018

- Redacció del contracte plantilla de subcontractació
- Millora del procés de compra i homologació proveïdors

### ETT



#### RISCOS

- Mala segregació de residus
- Comportament ambiental incorrecte

#### ACCIONS 2018

- Formació bàsica inicial

#### RESULTAT 2018

- Creació fitxa mediambiental per secció

### TRANSPORT



#### RISCOS

- Conducció ineficient
- Rutes no optimitzades

#### ACCIONS 2018

- Millorar els contractes o prescripcions mediambientals

#### RESULTAT 2018

- Redacció del contracte plantilla de subcontractació
- Millora del procés de compra i homologació proveïdors

### MANTENIMENT



#### RISCOS

- Mala segregació de residus
- Comportament ambiental incorrecte
- Incompliments legals

#### ACCIONS 2018

- Millorar els contractes o prescripcions mediambientals

#### RESULTAT 2018

- Redacció del contracte plantilla de subcontractació
- Millora del procés de compra i homologació

### GESTORS RESIDUS



#### RISCOS

- Mala segregació de residus
- Gestió final sense prioritzar les 5R

#### ACCIONS 2018

- Millorar els contractes o prescripcions mediambientals

#### RESULTAT 2018

- Millora del procés de compra i homologació

### CONTROL PLAGUES



#### RISCOS

- Mala segregació de residus
- Comportament ambiental incorrecte
- Incompliments legals

#### ACCIONS 2018

- Millorar els contractes o prescripcions mediambientals

#### RESULTAT 2018

- Redacció del contracte plantilla de subcontractació
- Millora del procés de compra i homologació



## CLIENTS



RISCOS

NO ES DETECTEN

MECANISMES DE CONTROL O INFLUÈNCIA

- Contracte
- Estudi residus generats i gestió dels mateixos via client
- Comunicats a client
- Política via web
- Treball amb els tècnics de contractació pública per a la prioritació de criteris ambientals

## PERSONES



RISCOS

NO ES DETECTEN

MECANISMES DE CONTROL O INFLUÈNCIA

- Formació, sensibilització mediambiental continuada
- Butlletins informatius interns

**Butlletí de notícies** **auria** grup

Número 77- 12 de juliol del 2018

### Àuria cooperativa rep el Bonus Malus

La cooperativa ha estat beneficiària de l'incentiu establert per part del Ministeri d'Ocupació i la Seguretat Social

Per segon any consecutiu la reducció de la sinistralitat laboral ha estat reconeguda gràcies a l'esforç comú

Àuria Cooperativa ha estat beneficiària del Bonus Malus 2016, sistema d'incentius de reducció de les cotitzacions per contingències professionals. Aquest reconeixement posa de manifest la disminució de la sinistralitat i l'esforç fet per la nostra entitat en Prevenció de Riscos Laborals, amb inversions quantificables i la realització d'actuacions efectives en la prevenció d'accidents de treball i malalties professionals. Seguirem treballant perquè totes les entitats d'Àuria puguin beneficiar-se d'aquest reconeixement.

---

### Recomanacions d'ús aparells de clima

La regulació òptima dels aparells de clima permeten el consum responsable, estalviant energia, reduint el cost i augmentant el confort

Recomanacions:

- Tancar portes i finestres quan l'aire condicionat estigui en funcionament
- No tapar els aparells amb mobles o altres elements
- Mantenir la temperatura a 25°C
- Parar les màquines individuals per vacances, caps de setmana i festius.
- Els aires condicionats de les sales de reunions es programaran i pararan en funció d'aquestes

**25°C**  
(recomanada)

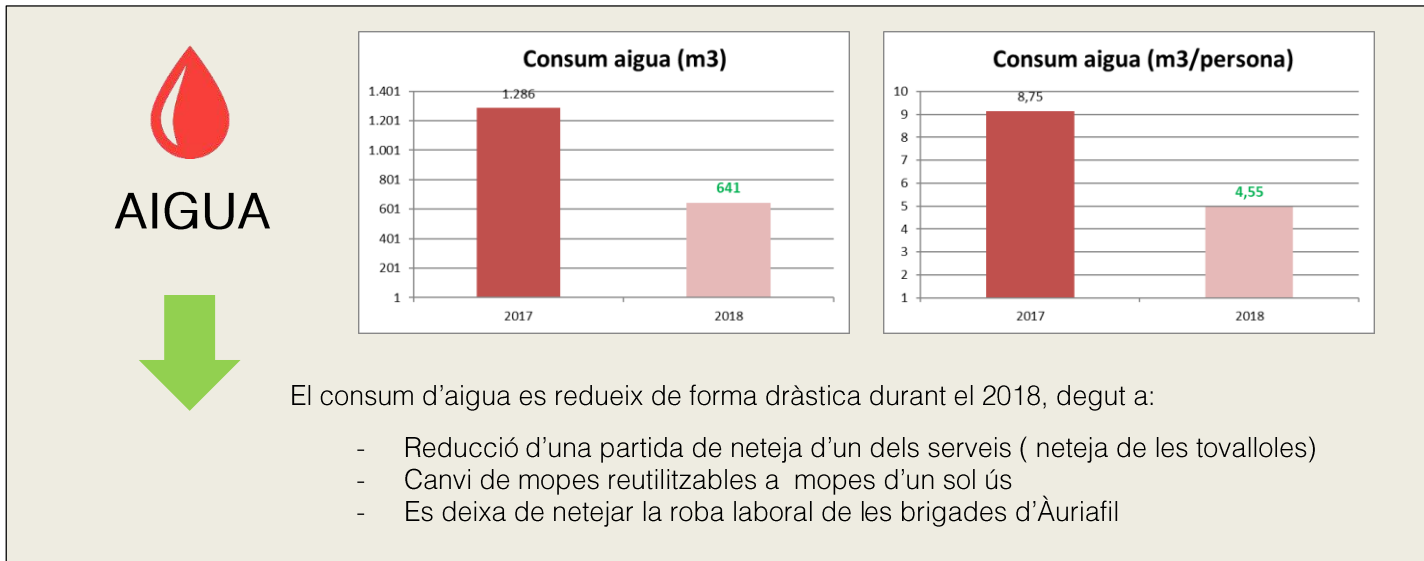
[www.facebook.com/auriagrup](https://www.facebook.com/auriagrup)  
[www.auriagrup.cat](http://www.auriagrup.cat)

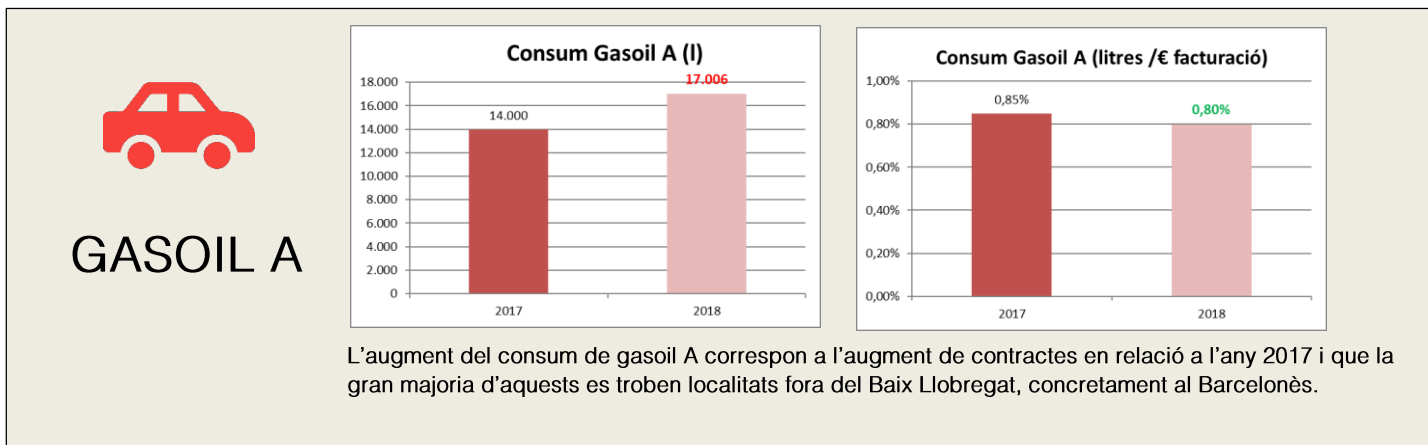
[www.twitter.com/auria\\_grup](https://www.twitter.com/auria_grup)



# COMPORTAMENT AMBIENTAL

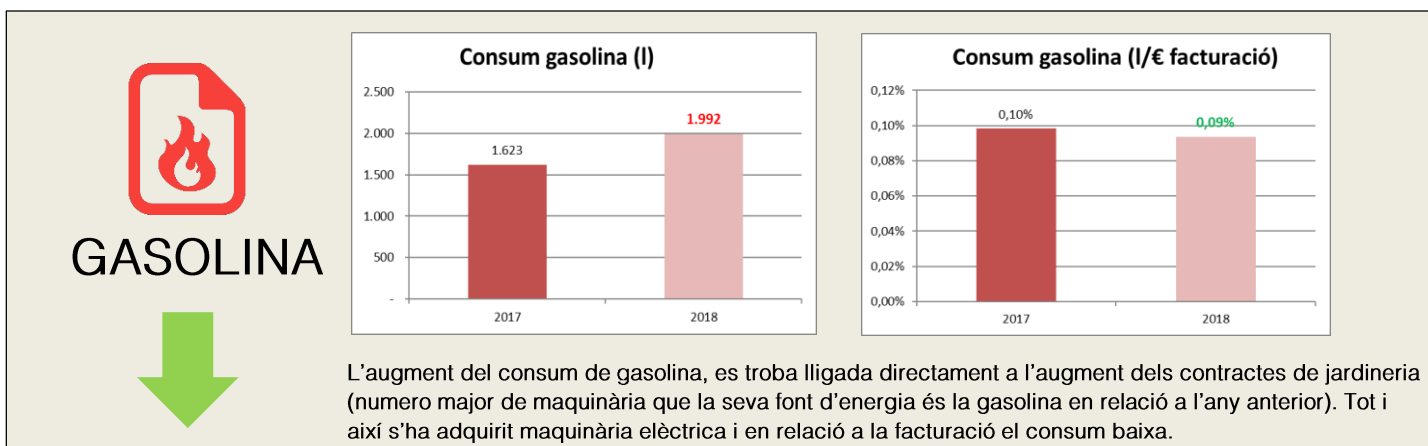
Resultats





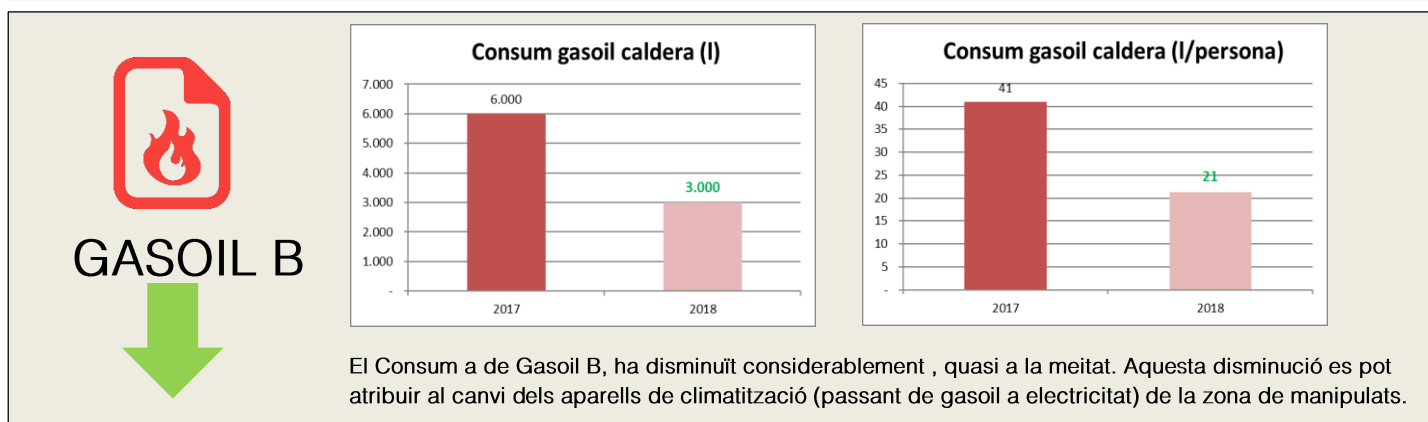
→ **FONT DE CONSUM**  
Vehicles, sobretot d'obres i serveis

→ **ORIGEN DE LES DADES**  
Factures proveïdor



→ **FONT DE CONSUM**  
Maquinària jardineria

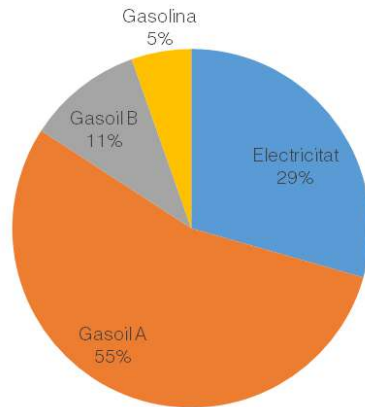
→ **ORIGEN DE LES DADES**  
Factures del proveïdor de gasolina



→ **FONT DE CONSUM**  
Calefacció

→ **ORIGEN DE LES DADES**  
Factures del proveïdor de gasoil B

## Total consums 2018 (MWh)



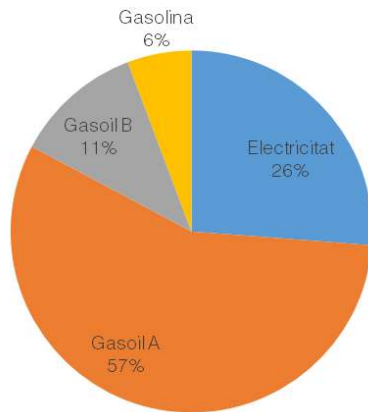
**309,03**  
MWh  
TOTALS

**2,19**  
MWh/persona  
TOTAL

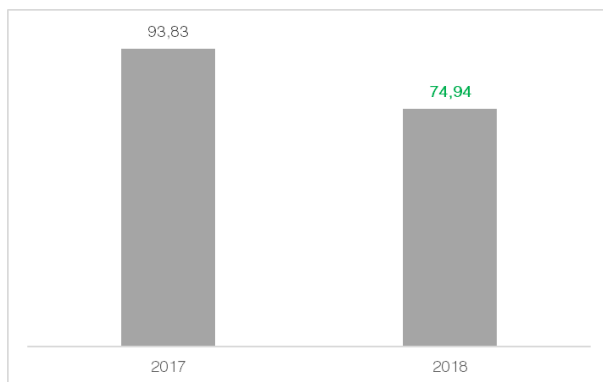
**145,04**  
MWh/M€  
facturació  
TOTAL

NOTA: Actualment no es disposa de generació d'energies renovables a Àuriafil.

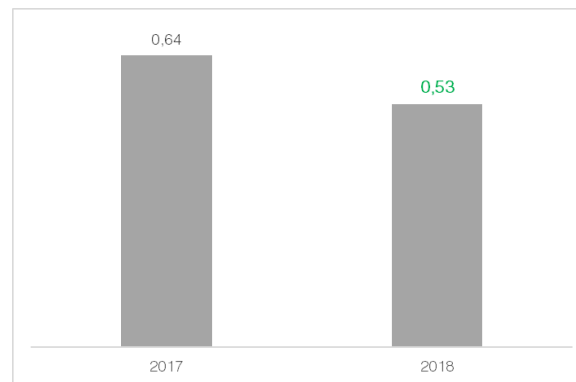
## Origen emissions 2018 (t de CO<sub>2</sub>)



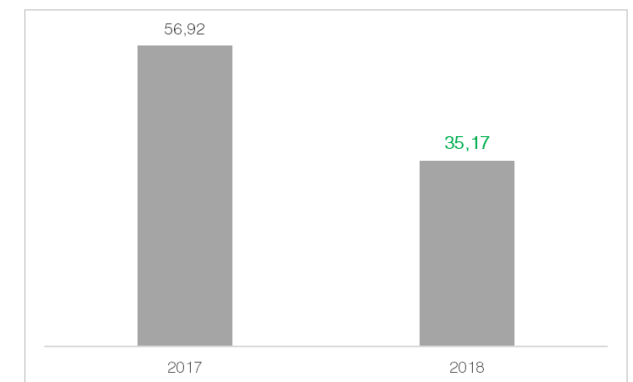
## Històric (t de CO<sub>2</sub>)



## Històric (t de CO<sub>2</sub>/persona)

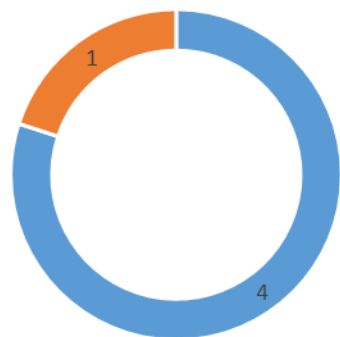


## Històric (t de CO<sub>2</sub>/M€ facturació)



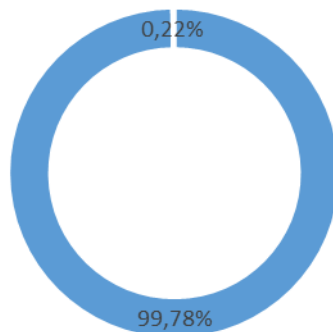
**REDUIM EMISSIONS A L'ATMOSFERA**

## Fraccions diferents de residus



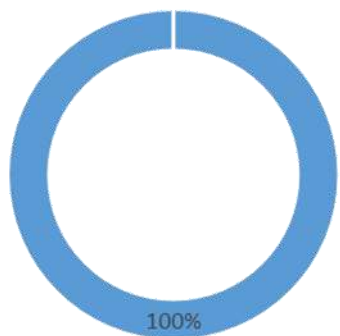
■ PERILLÓS ■ NO PERILLÓS

## % en pes



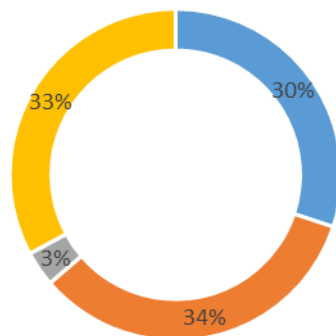
■ NO PERILLÓS ■ PERILLÓS

## Residus especials

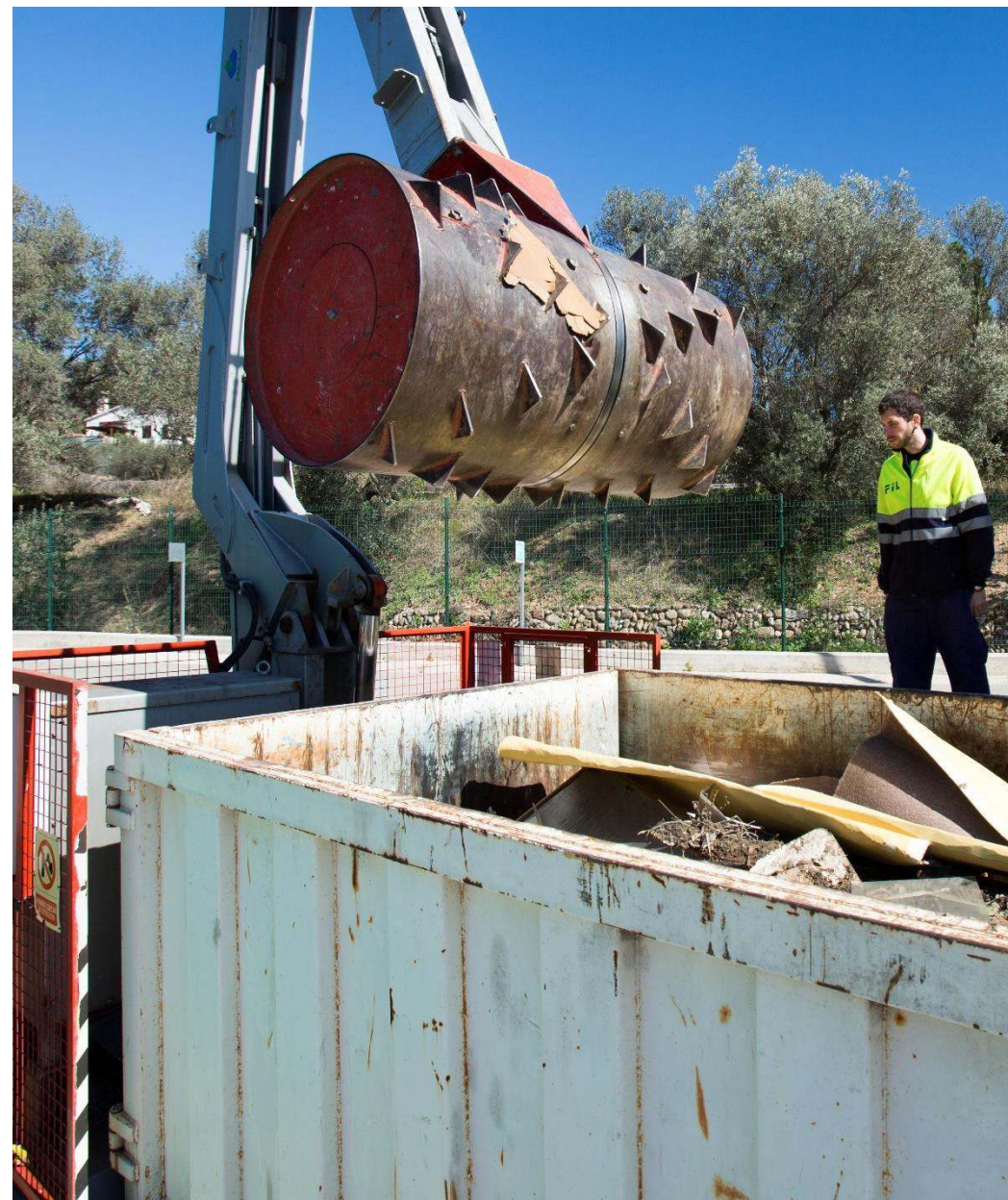


■ Aigua oliosa procedent de separadors d'aigua/substàncies olioses

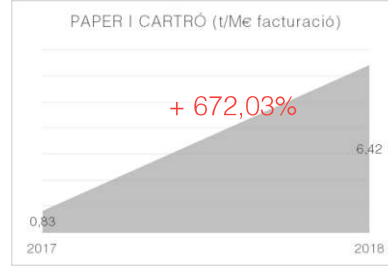
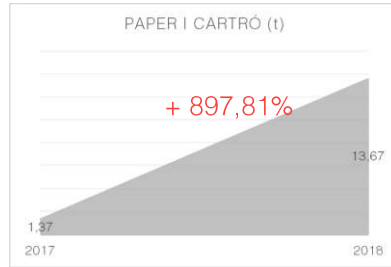
## Residus no especials



■ Paper i cartró ■ Compostable  
■ Plàstics ■ Envasos de vidre



**PAPER I CARTRÓ**  
200101

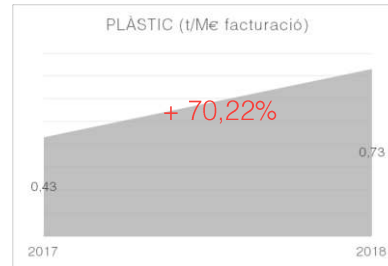
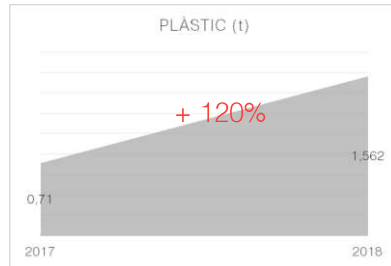


**PRINCIPALS ACTIVITATS ORÍGEN**  
Serveis industrials

**MOTIUS AUGMENT**

Influeix la tipologia de producte manipulat que va relacionat amb el client.  
Manca de registres i gestió incorrecta

**PLÀSTIC**  
200139

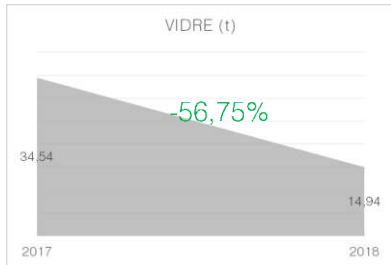


**PRINCIPALS ACTIVITATS ORÍGEN**  
Serveis industrials

**MOTIUS AUGMENT**

La gestió influeix la tipologia de producte manipulat que va relacionat amb el client.

**VIDRE**  
150107

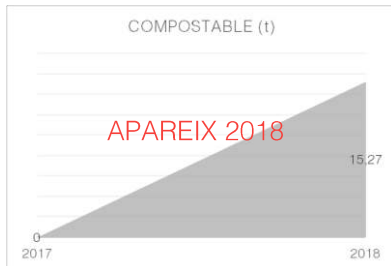


**PRINCIPALS ACTIVITATS ORÍGEN**  
Serveis industrials

**MOTIUS AUGMENT**

Concretament aquest residu va lligat a un client concret de manipulació d'ampolles de cava.  
L'activitat en relació al 2017 va baixar.

**COMPOSTABLE**  
200201



**PRINCIPALS ACTIVITATS ORÍGEN**  
Serveis de manteniment de parcs i jardins.

**MOTIUS AUGMENT**

Durant el 2017 el residu poda es va triturar i repartir en parcel·les autoritzades, el 2018 per volum generat es va gestionar via deixalleria.

**AIGUA OLIOSA**  
200201



**PRINCIPALS ACTIVITATS ORÍGEN**  
 Manteniment.

**MOTIUS AUGMENT**  
 Residu generat de la instal·lació del nou sortidor de gasoil A de vehicles.



**RESIDUS ESPECIALS**



# SOROLL

Informe realitzat amb el sonòmetre de l'empresa SEPRA , en data de 12 de setembre de 2018

Punts de mesura interiors	LAeq dB(A)*	LAr dB(A)	Límit ordenança dB(A)**
1	48	48	70
2	57	53	70

(\*) Arrodonit al dB(A) més pròxim, tal i com s'estableix en l'annex 1: Qualitat acústica del territori de l'actual ordenança de l'Ajuntament d'Esparreguera.

(\*\*) Ordenança municipal d'Esparreguera núm. XIX de 2019

Punts de mesura exteriors	LAeq dB(A)	LAr dB(A)	Límit ordenança dB(A)**
3	54 (***)	53	70

(\*\*) Ordenança municipal d'Esparreguera núm. XIX de 2019

(\*\*\*) Com a soroll de fons es troba 16 dB(A) per sota del nivell total mesurat.

## mesures any 2018

Es realitza un estudi dels nivells d'immissió sonora a l'ambient exterior registrats el dia 12 de setembre de 2018, en període diürn, per avaluar d'una forma objectiva la incidència acústica provocada per les activitats i instal·lacions existents, i així poder caracteritzar els nivells sonors actuals, ja que el coneixement de la dinàmica del soroll generat, permet identificar els punts més vulnerables de les instal·lacions.

L'objectiu fou registrar els nivells d'immissió sonora a l'ambient exterior, caracteritzar i avaluar de forma objectiva la incidència acústica provocada per les activitats i instal·lacions fixes existents a ÀURIAFIL i la seva adequació a la normativa vigent.

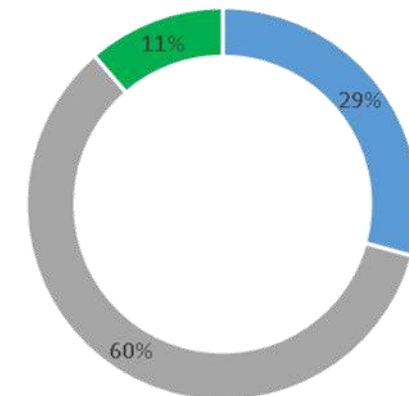


## conclusions

- Les activitats desenvolupades a les instal·lacions de ÀURIA FIL únicament es desenvolupen en horari diürn.
- No es perceben emissions sonores significatives, derivades de les activitats desenvolupades a les instal·lacions del ÀURIA FIL, a l'entorn més propers.
- Les fonts emissores de soroll més significatives són el trànsit de vehicles que atrau ÀURIAFIL.
- En tots els punts avaluats, el LAR registrat en període diürn (de 07:00 a 21:00 hores), es situa per sota dels nivells establerts a l'ordenança municipal d'Esparreguera (núm XIX de 2019) per a una zona de sensibilitat acústica baixa (**70 dBA**) (predomini de sòl d'ús industrial).
- L'única zona on puntualment es poden sobrepassar els límits establerts és a la zona d'entrada a les instal·lacions, degut a l'entrada i/o sortida de vehicles de les instal·lacions i **la zona d'entrada del magatzem**.

# BIODIVERSITAT. ÚS DEL SÒL.

L'indicador de biodiversitat és aquell que compta els treballadors per metre quadrat de superfície construïda que té una organització.



■ Nau ■ Paviment ■ Zona verda

NOTA: Les superfícies s'han calculat proporcionalment als m2 de la nau segons projecte constructiu i extrapolant la resta de superfícies amb l'ajuda del Google Earth (Nau 1536,05 m2, paviment 3120m2 i zona verda 595,63m2)

# OBJECTIUS

On hem arribat

Potenciar l'estalvi de recursos i la protecció del medi ambient en el marc de l'agenda 2030

**REDUIR CONSUM GASOIL 10%**

Dins les formacions bàsiques inicials establiment de continguts mínims a nivell de qualitat i medi ambient.



ACCIÓ	RESP	DATA PREVISTA	RECURSOS	REALITZAT S/N	OBSERVACIONS
Establiment de continguts mínims de la Formació Bàsica Inicial per lloc de treball, incorporant aspectes de qualitat, medi ambient i seguretat i salut.	Jordi R. / Esther P. / Marta P.	30/09/2018	50h tècnics	EN PROCÉS	Elaboració de fitxes mediambientals per lloc de treball.
Estandarització de la metodologia de Formació Bàsica Inicial, en coordinació amb RRHH.	Jordi R. / Esther P. / Marta P.	31/10/2018	10h	EN PROCÉS	
Formació de reciclatge per les persones ja incorporades (50%)	Jordi R. / Esther P. / Marta P.	31/12/2018	100h (grups 15 persones 3h)	EN PROCÉS	Formació en medi ambient al 100%.

Potenciar l'estalvi de recursos i la compra responsable



ACCIÓ	RESP	DATA PREVISTA	RECURSOS	REALITZAT S/N	OBSERVACIONS
Realitzar un canvi de companyia elèctrica a les instal·lacions de l'acolliment residencial per criteris de compra responsable i proximitat	Marta P. / Marta S. / Montse Ribera	30/07/2018	10h	SÍ	Fet a la deixalleria i a l'edifici C/Rebló
Realitzar Programa per la renovació de flota de vehicles que millori les emissions i impacte al medi ambient.	Marta M. / Jordi M. / Miquel C.	30/11/2018	Pla d'Inversions / rëntings	SÍ	Acció continuada mitjançant rëntings.

Implantar nova metodologia d'avaluació d'aspectes ambientals



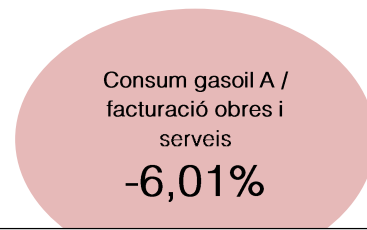
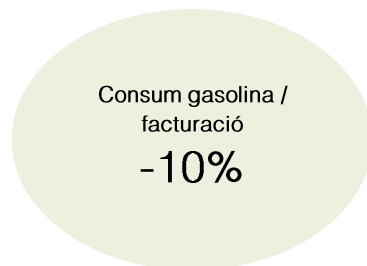
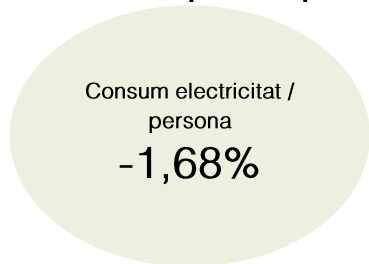
ACCIÓ	RESP	DATA PREVISTA	RECURSOS	REALITZAT S/N	OBSERVACIONS
Implantar nova metodologia d'avaluació d'aspectes ambientals.	Marta P.	30/05/2018	100h	SÍ	

Minimitzar els residus, potenciant la pràctica de les Cinc Erres: Reemplaçar, Reduir, Reciclar, Reutilitzar, Recuperar/Reparar, en aquest ordre d'importància.



ACCIÓ	RESP	DATA PREVISTA	RECURSOS	REALITZAT S/N	OBSERVACIONS
Realitzar fitxa per residu amb les fonts de generació i principals vies de gestió internes i externes.	Xavi P. Marta P.	30/06/2018	100h	SÍ	
Revisar i avaluar els actuals proveïdors de gestió de residus sota criteris de gestió final del residu i costos associats.	Marta P. / Xavi P. / Pep M.	30/09/2018	50h	EN PROCÉS	Revisats alguns residus amb gestió millorada.

reduim principals consums respecte el 2017...



L'augment del consum de gasoil A en valor absolut correspon a l'augment de contractes en relació a l'any 2017 i que la gran majoria d'aquests es troben localitats fora del Baix Llobregat, concretament al Barcelonès.

**OBJECTIU 2018**

# ANNEX 1

Fonts d'informació. Factors de conversió

Guia pràctica per al càlcul d'emissions de gasos amb efecte hivernacle (GEH). Març 2019.

**Poder calorífic (pàgina 22)**

11,78 kWh/kg de gas natural

11,94 kWh/kg de gasoil

11,22 kWh/kg de fuel

**Densitat combustibles**

Densitat gasoil A = 0,833 kg/litre (pàgina 29, nota al peu)

Densitat del gasoil calefacció a 15° C: 900 kg/m<sup>3</sup> (pàgina 54, nota al peu)

Densitat gasolina = 0,748 kg/litre (pàgina 29, nota al peu)

**Factor d'emissió**

Electricitat: 0,321 Kg CO<sub>2</sub>/KWh (pàgina 17 mix elèctric)

Gasoil calefacció: 2,87 kg CO<sub>2</sub>/l (pàgina 21)

Gas natural: 0,18 Kg/KWh (pàgina 24)

Gasoil A: 2,493 Kg CO<sub>2</sub>/l (pàgina 30)

Gasolina: 2,157 Kg CO<sub>2</sub>/l (pàgina 30)

DECLARACIÓ AMBIENTAL VALIDADA PER

**AENOR**

D'ACORD AMB EL REGLAMENT (CE) NÚM. 1221/2009  
modificat segons Reglament (UE) 2017/1505

NÚM. D'ACREDITACIÓ COM A VERIFICADOR AMBIENTAL  
ES-V-0001  
014-V-EMAS-R

Data de validació: 2019-06-30

La present Declaració inicial tindrà una validesa d'un any i serà de caràcter públic estant disponible a la web <http://www.auria.org>. La data prevista de presentació de la propera declaració és durant el mes de març de 2020.

Encara que el nostre sistema de gestió ambiental ens implica a tots, per qualsevol dubte o informació sobre la nostra gestió ambiental podeu posar-vos en contacte amb:

MARTA PELFORT i GLEYAL  
Directora Qualitat i Millora  
martapelfort@auria.org

Ed. 2 25 de juny de 2019

Miquel Canet i Sabaté  
Gerent de FUNDACIÓ PER LA INCLUSIÓ LABORAL ÀURIA



Àuria Cooperativa  
Centre Especial de Treball  
Pere Bosch i Soldevila, 18  
08700 Igualada  
cooperativa@auriagrup.cat

Àuria Fundació  
Avinguda Andorra, 28  
08700 Igualada  
fundacio@auriagrup.cat

Fundació per a la Inclusió Laboral Àuria  
Rebló, 7-9  
08292 Esparreguera

[www.auria.org](http://www.auria.org)