

## PROTOCOL COVID-19.

### 3. Mesures de prevenció en el transport de persones amb símptomes o que han tingut símptomes

Rev.1

24/04/2020

Mesures de prevenció davant el brot de Coronavirus Covid-19 en el transport de persones que presenten símptomes des de les llars o servei residencial al centre d'aïllament situat a la planta 1 de l'edifici de la Fundació. També en el cas de trasllat d'aquestes persones a altres espais després d'haver tingut simptomatologia

#### 1. Mesures abans d'iniciar el transport

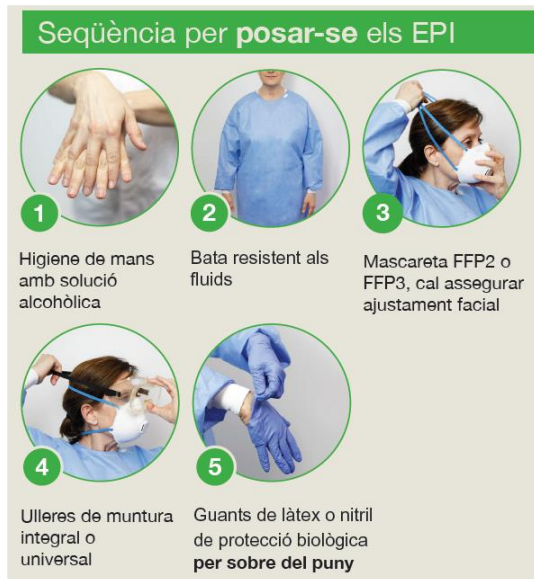
Abans d'iniciar el transport cal seguir unes pautes:

1. **Rentar-se les mans amb aigua i sabó o solució alcohòlica seguint les instruccions de l'Annex**

##### 1. Rentar mans



2. **Posar-nos els EPIs: guants d'un sol ús, mono de plàstic, mascareta FFP2 i mascareta quirúrgica. Si no disposem de mono de plàstic utilitzarem mono de paper que llençarem a les escombraries. Seguir la seqüència recollida en l'Annex 2. Com posar-se i treure's EPIs :**



3. **Una vegada amb tots els EPIs posats netejar totes les superfícies del vehicle que es toquen regularment: volant, fre de mà, manetes de la porta, cinturó de seguretat, seients, botons de l'aparell de radio, calefacció,...** La neteja es realitzarà amb producte desinfectant o aigua amb lleixiu, i assecar-lo amb paper d'un sol ús.

## 2. Transport de la persona

- La persona es recollirà a la porta de la llar, sense entrar dintre.
- La persona amb símptomes utilitzarà una mascareta quirúrgica, dintre de les possibilitats.
- La persona que realitza el transport mantindrà la distància de seguretat d'1'5 metres, dintre les possibilitats.
- Conduirà amb la finestra una mica oberta per garantir una bona ventilació.
- Quan arribi a l'espai on es desplaça, acompanyarà a la persona a l'entrada del pis o de la planta, sense entrar-hi, i als professionals que hi hagi en aquell moment.

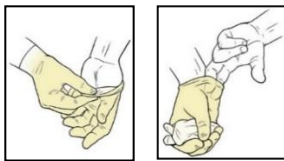
**El professional no ha d'accedir mai a l'interior de la zona d'aïllament.**

## 3. Mesures posteriors

1. **Netejar totes les superfícies del vehicle que es toquen regularment: volant, fre de mà, manetes de la porta, cinturó de seguretat, seients, botons de l'aparell de radio, calefacció,...** La neteja es realitzarà amb producte desinfectant o aigua amb lleixiu, i assecar-lo amb paper d'un sol ús.
2. Treure's els EPIs. Treure's els mono de protecció sense tocar la part externa i els guants. **Llençar els guants i desinfectar el mono amb producte desinfectant o aigua i lleixiu, i assecar-lo amb paper d'un sol ús.** Treure's la mascareta i **guardar-la en una bossa.** Ens traurem els EPIs seguint les pautes:



- **Mono:** Treure's els mono de protecció **sense tocar la part externa i desinfectar el mono amb producte desinfectant o aigua i lleixiu, i assecar-lo amb paper d'un sol ús.**
- **Guants:** ens els traurem sense entrar en contacte amb la superfície exterior d'aquests, seguint la pauta dels dibuixos.



- **Mascareta:** ens la treurem evitant tocar-la en excés, la plegarem i la deixarem dintre la bossa amb el nom del professional. La reservarem per si necessitem tornar a utilitzar-la.
3. Rentar les mans amb aigua i sabó o solució alcohòlica.

