

PROTOCOL COVID-19

6. Sortides terapèutiques

Rev.4

26/06/2020

Mesures de prevenció davant el brot de Coronavirus Covid-19 en les sortides terapèutiques que poden fer algunes persones de manera planificada durant l'estat d'alarma.

1. Situació i regulació

Degut a la crisi derivada de la Pandèmia del Covid-19 el govern de l'estat espanyol va decidir, el 14 de març del 2020, imposar l'estat d'alarma per a solucionar els problemes de salut derivats d'aquesta crisi sanitària. Aquest estat d'alarma es recull en el Real Decreto 463/2020 de 14 de (www.boe.es/buscar/doc.php?id=BOE-A-2020-3692) i limita alguns dels drets de les persones com el de sortir al carrer, amb algunes excepcions.

El 19 de març del 2020 es va publicar al Boletín oficial de l'Estado (BOE) una instrucció del Ministeri de Sanitat en la que s'estableixen els criteris interpretatius per a la gestió de la situació d'aquesta crisi (<https://www.boe.es/boe/dias/2020/03/20/pdfs/BOE-A-2020-3898.pdf>).

Aquesta instrucció permet expressament les sortides del domicili per "motius terapèutics" a determinades persones amb discapacitat que tinguin alteracions conductuals que es vegin agreujades per la situació de confinament derivada de la declaració de l'estat d'alarma, sempre i quan respectin les mesures necessàries per evitar el contagi.

Aquestes mesures seran efectives mentre duri l'estat d'alarma, com a mínim.

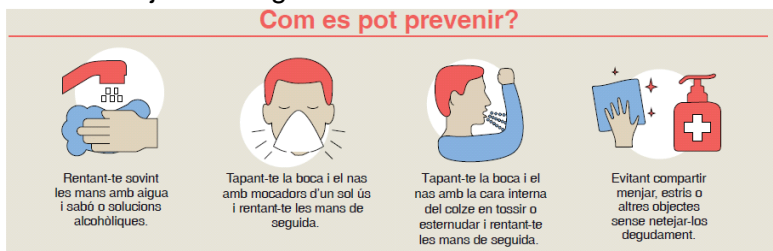
2. Mesures generals

El departament de Salut ens indica les **mesures preventives d'higiene** genèriques a seguir de protecció individual enfront de malalties respiratòries:

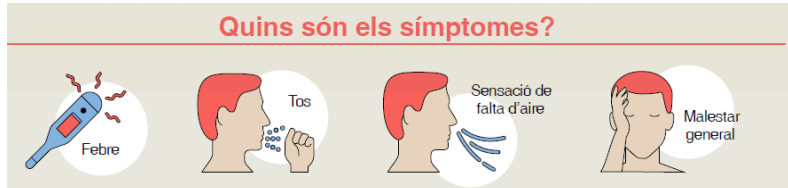
- Rentar-se les mans sovint amb aigua i sabó primer, i després amb solucions alcohòliques seguint les pautes de l'**Annex 1. Rentar mans**.



- Evitar el contacte estret amb persones que mostrin signes d'afecció respiratòria, com ara tos o esternuts.
- Mantenir una distància de dos metres aproximadament amb totes les persones, dintre les possibilitats de a pròpia atenció a les persones.
- Tapar-se la boca i el nas amb mocadors d'un sol ús o amb la cara interna del colze en el moment de tossir o esternudar i rentar-se les mans de seguida.
- Evitar de compartir menjar o estris (coberts, gots, tovallons, mocadors...) i altres objectes sense netejar-los degudament.



Els símptomes associats a aquesta malaltia són els següents:



En el cas que com a professional detectem algun d'aquest símptomes hem de posar-nos en contacte amb el departament de salut i informar a RRHH o al teu responsable.

Si creus que pots estar afectat pel coronavirus SARS-CoV-2, truca al 061 Salut Respon on t'informarem del que has de fer.

3. Mesures organitzatives

En cas d'utilitzar aquestes sortides cal fer-ho seguint les següents indicacions:

- Les sortides han de ser excepcionals, absolutament necessàries i amb la finalitat terapèutica.
- Les sortides han de realitzar-se amb les mínimes persones, com a molt 4 persones i sempre del mateix entorn (llar,...)
- Ha de durar **el mínim temps possible** (com a màxim 1 hora al dia)
- Evitar entrar en contacte amb altres persones

- **Cal respectar les mesures generals de prevenció** (distància de seguretat, mesures higièniques, ...).

La persona treballadora ha de portar en tot moment mascareta quirúrgica i guants d'un sol ús, mantenir la distància de seguretat de 2 metres entre les persones, i **seguir les mesures preventives** indicades en aquest protocol, això com:

- Portar a sobre el **certificat de circulació** com a persona treballadora, conforme estem treballant (ens el facilitaran des del departament de RRHH).
- **No entrar mai a la llar de la persona**, llevat que realitzem el suport a la pròpia llar.
- Utilitzar el porter electrònic i esperarem a la persona al carrer, sempre que sigui possible.
- **Evitar el contacte amb altres persones** de la llar i/o veïns.
- **No fer ús de l'ascensor**

4. Mesures preventives en la realització de les sortides

Mesures prèvies a la sortida (persona usuària):

- Rentar-se les mans amb aigua i sabó i/o amb solució hidroalcohòlica
- Utilitzar una roba per a sortir diferent de la que utilitzes a casa.
- **Evitar utilitzar l'ascensor**, si necessites utilitzar-lo fes-ho tu sol. Baixa per les escales.
- Sortir de casa **amb mascareta de tipus quirúrgic i guants d'un sol ús, si és possible, i amb crema de protecció solar posada (ha de subministrar-se des de la pròpia llar/casa/persona usuària)**.

Mesures durant la sortida (persona usuària i treballadora):

- Evitar el contacte estret i manté una distància de seguretat de 2 metres amb totes les persones, quan caminis pel carrer, quan vagis a comprar, amb la persona que ens acompanya o acompanyem,...
- La persona usuària ha d'utilitzar mascareta del tipus quirúrgic i guants d'un sol ús, si és possible.
- Degut a les dificultats de les persones usuàries de mantenir la distància de seguretat i d'utilitzar mascaretes, **el professional utilitzarà sempre mascareta del tipus FFP2**.
- **Utilitzar espais verds, de menor aflluència de persones i el màxim d'allunyats** del centre de la ciutat, dintre les possibilitats.
- **Evitar utilitzar el mobiliari urbà:** bancs, seients,...

Mesures de tornada a casa (persona usuària i treballadora):

- Evitar utilitzar l'ascensor, si es necessari utilitzar-lo fer-ho sol. Pujar per les escales.
- Deixar a l'entrada en una caixa o bossa les sabates, les claus, la cartera o altres elements que no necessiteu a dins de casa.
- Es recomana netejar-se els calçats a l'entrada del pis (amb aigua i unes gotes de lleixiu) i després assecar-se en una catifa, dintre de les possibilitats

- **Rentar-se el més aviat possible les mans amb aigua i sabó i/o solució hidroalcohòlica.**
- Canviar-se la roba. Es recomana rentar la roba de totes aquelles persones que no puguin mantenir el distanciament amb altres persones i/o amb mobiliari urbà. Per a la resta, cal guardar la roba en una bossa separada de la resta de roba, per a utilitzar-la en la pròxima sortida. **No utilitzar mai la mateixa roba que portem al carrer per estar per casa.**
- Es recomana dutxar-se, és necessari realitzar-ho en el cas de persones que no puguin mantenir el distanciament amb altres persones i/o amb mobiliari urbà.
- Neteja i desinfecta el mòbil, les ulleres, les claus, i altres estris amb aigua i sabó o alcohol.

5. Altres mesures a tenir en compte

Es posa a la disposició de les persones treballadores crema solar per a poder utilitzar-la en cas necessari.

En el cas que la persona usuària necessiti asseure's una estona, es preveurà de portar una cadira de rodes per a utilitzar en aquests moments i així evitar fer ús del mobiliari públic.

Aquesta cadira s'agafarà del Banc d'Ajudes tècniques, prèvia informació a la persona responsable del CJO. Si és el cas, **SEMPRE és desinfectarà abans i després de fer-ne ús cada persona, i també al recollir-la i retornar-la a la Fundació.**

En tot moment cal que portis posats els epis.

Rentat les mans molt sovint, i com a mínim abans i després de cada passejada a l'interactuar amb persones diferents.

En cas de manca de material i d'epis cal demanar-lo a la responsable del servei de manera urgent.

És obligatori signar conforme heu rebut el material.

L'ús dels equips de protecció (EPIs) és OBLIGATORI en tots els casos. Segons el Reglament de Règim Intern de la Fundació, no fer ús adequat dels equips personals de prevenció de riscos laborals **és considerat una falta greu i pot derivar en una sanció.**

6. Annexos:

- **Annex 1. Rentar mans**
- **Annex 3. Mesures de prevenció per quan arribis a casa**
- Vídeo: Com posar i treure la mascareta correctament:
<https://www.youtube.com/watch?v=EKGO6SRjJWU>
- Enllaç web Àuria grup amb protocols: <https://www.auria.org/es/recursos/>